

Protokol z místního šetření o zjištění rozsahu povodňových škod způsobených povodní ze dne 15. září 2024

Číslo protokolu:

1-03-106

Správce vodního toku: POVODÍ LABE, státní podnik

Lokalita (k.ú., obec): HARRACHOV

Vyhlášení 2. nebo 3. SPA (nehodící se škrtněte) dne: 15. 9. 2024

Vodní tok: MUMLAVA

Název: STUPEN 11

Podmínky při prohlídce (vodní stav, průtok, počasí apod.): ZATAŽENO, BĚŽNÝ PRŮTOK

oprava / rekonstrukce / obnova

ř. km od 3,850 do 3,853

v ř. km

A. Druh a rozsah závažného stavu - poruchy

kód číselníku	poř. č.	popis	měrná jednotka	množství	odhad nákladů tis. Kč	B.* Druh a rozsah nápravného opatření	C.** Naléhavost nápravného opatření
1	A1	nánosy, sedimenty v korytě, zdří, nádrží,	m ³				
2	A2	břehová nátrž přirozeného koryta	m ³				
2	A3	výmol za opevněním břehu, dna,	m ²				
3	A4	břehové opevnění, včetně patky	m ²				
3	A5	břehové zdi	m ²				
3	A6	opevnění dna	m ³				
4	A7	ochranná hráz břehová, inundační,	m ³				
5	A8	stavební části jezu, přehrady,	ks				
6	A9	propust štěrková, rybi	ks				
6	A10	manipulační uzávěr	ks				
6	A11	technologická část jezu, přehrady	ks				
6	A12	technické zázemí jezu, přehrady	m ³	34	103	B3	C2
7	A13	výmoly u příčných a stabilizačních objektů v korytech vodních toků	m ³				
8	A14	součást vodního díla: pilíř břehový, středový	m ³	24	603	B3	C2
8	A15	poškození tělesa stabilizační ho práhu, stupně	m ²				
9	A16	dlažby do betonu na tělesech objektů					
10	A17	ostatní					
10	A17	ostatní					
10	A17	ostatní					
10	A17	ostatní					
10	A17	ostatní					

Pod kód 10 Ostatní spadají údaje, které nelze zahrnout do předchozích 9 konkrétních ukazatelů. Jmenovitě specifikované práce vložte do samostatných vložených řádků pod 10.

* Druh nápravného opatření:

- B1. provizorní zabezpečení poruchy
- B2. dočasné zajištění funkce
- B3. definitivní odstranění poruchy
- B4. odstranění provizorního zabezpečení při povodni
- B5. posudek
- B6. ostatní

** Naléhavost realizace nápravného opatření:

- C1. v roce 2024 - neodkladná
- C2. v roce 2025
- C3. ostatní

Příčiny, okolnosti vzniku závažného stavu (popis):

Ke vzniku povodňové škody došlo v důsledku působení průtoků, který dosáhl Q 5

Závažné důsledky trvání závažného stavu (popis):

ZHORŠENÍ STABILITY OBJEKTU

Na základě místního šetření konaného dne 26.9.2024 v HARRACHOVě komise konstatuje, že výše uvedená škoda je způsobená povodní z období 14. - 20. 9. 2024, a s navrženým druhem nápravného opatření v předpokládaném rozsahu souhlasí.

Povodňová škoda BUDE – NEBUDE odstraňována dle § 83 písm. m) vodního zákona.

Účastníci:

orgán ochrany přírody:

HANA SLAVČKOVÁ

Podpis:

správce toku:

HOLAN, HAIŠ

Podpis:

vodoprávní úřad:

JARKA BROŽKOVÁ

Podpis:

další přítomní

Ing. Marek Šprýňar

Podpis:

Ing. Jitka Erbenová

Podpis:

Ing. Miroslava Raková

Podpis:

předseda komise

Ing. Eva Morkesová

Podpis:

stavební rozpočtář

Podpis:

* Nehodící se škrtněte

Přílohy dle příkazu:

fotodokumentace

nákres, situace

potvrzení o SPA *

potvrzení o nánosech *

další *

Správa Krikoňského národního parku

Dobrovského 3

543 01 VŘETILABÍ

DIČ: CZ00088455

Slavčková

Holán

Brožková

ČESKÝ ÚŘAD TĚŽBY D

ODER STAVEBNÍ ÚŘAD A ŽIVOTNÍ PROSTŘEDÍ 8

Celkový odhad nákladů na realizaci opatření zaokrouhлено na celé tis. Kč

406

SKLUZ stupňů

DÉLKA
VÝVAR ANO / NE
BOURÁNÍ PŮVODNÍ / BEZ BOURÁNÍ
POUŽITÍ PŮV. KAMENE %
TLOUŠŤKA KAMENE
HMOTNOST KAMENE
PRAHY

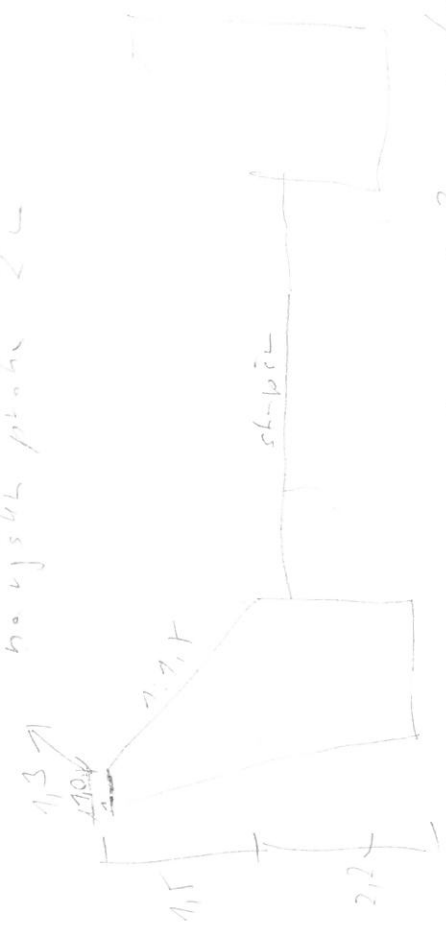
PŘEVOD VODY

PŘÍJEZD 100cm
 100cm - skloněná část cesty

železná 1/2 božítky
 5cm x 0,15 + 2L x 0,17
 převod vody dle toho polovina božítky
 přesná ve směru 8cm

stupně přelivná hrana
 3cm x 13 x 9,315 (50% kamenec)
 [3cm x 9,315 x 15cm (50% kamenec)
 (soudržnost)]
 LB + PP - zavezovací 6210/10 - celý vozíček
 ve směru 1:1,15 13 x 15

na výšku prahu 2cm

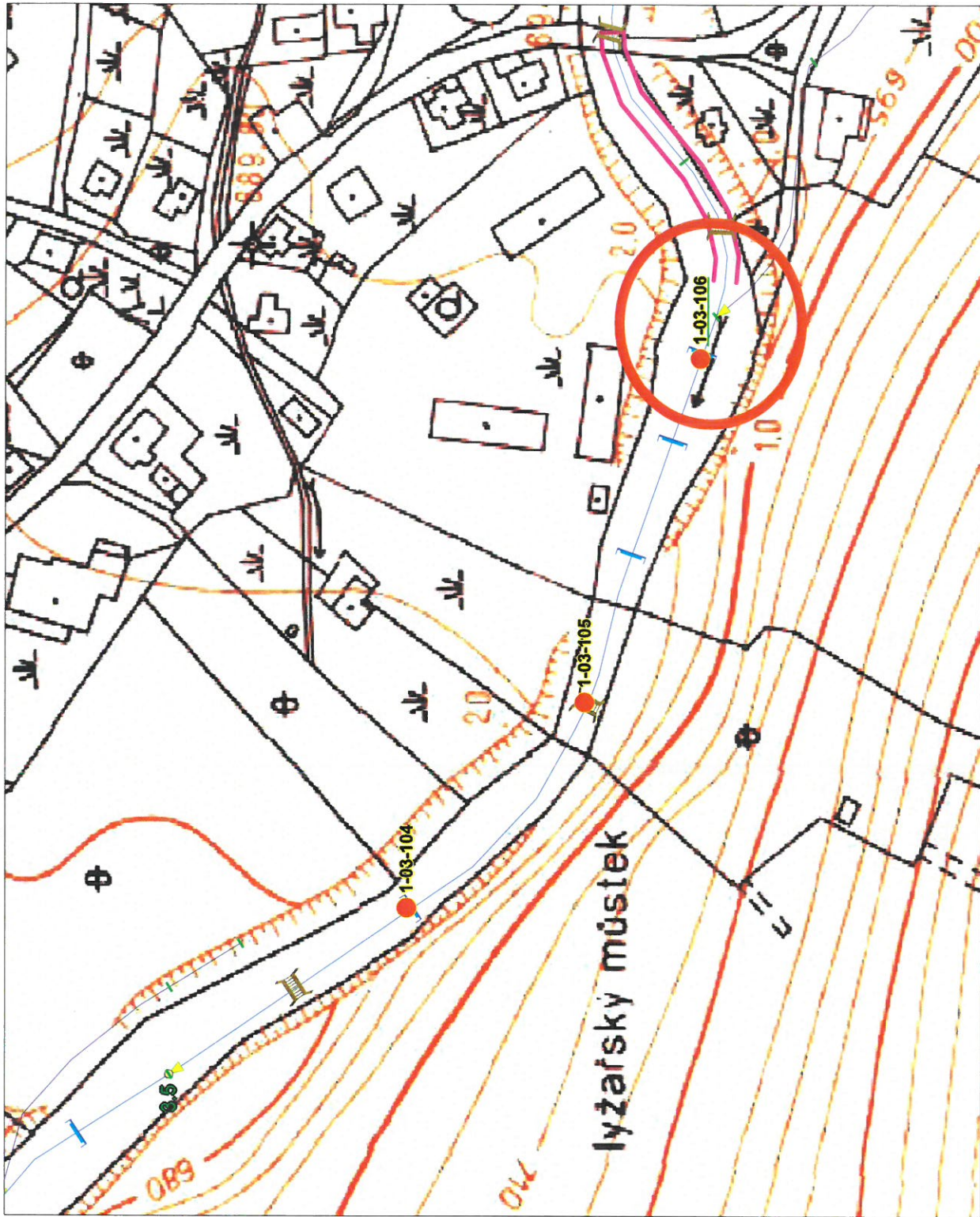


zdravý prah výška 12 (chytit kamínky)
 1,600 x 1,600 12 x 11,03

odlehčovací

10x4cm x 0,17 - jako rovnováha -> boční přeliv přes kamenec v místě 10x20cm
 hmotnost 500kg (kamenec v místě)
 opravný PB rovnováha 6cm x 15cm x 0,17 3x 11,15 x 0,17
 LB bezodvážná - chytit kamínky a zavez. prah 1x 0,15 x 0,315 (11,26cm) + 1360mm x 6cm x 11,03cm

Povodí Labe, státní podnik - povodňové škody září 2024



Povodňové škody

- PŠ ze září 2024 s popisem stručným
- PŠ z června 2013
- PŠ ze srpna 2010

Jevy na toku

- Jez
- Objekt v korytě (stupně)
- Most
- Vodní elektrárna
- Hráz
- Hydrologická stanice
- Ochranná hráz úseku toku
- Úprava PT úseku toku

Vodní toky

Anotace - popisy

Rastrové podklady

Mapa 1:5 000

SCALE 1 : 2 000



1-03-106



Číslo protokolu: 1-03-106

IDVT:10100694 - Mumlava řKM 3,830 - 3,900



M. Raková

předseda komise: Ing. Miroslava Raková